

## Automatisierung im Aufschwung

Der Aufschwung ist zurück, das gilt auch für den Maschinen- und Anlagenbau. Im Mai stieg das Inlandsgeschäft um 50%. Bei der Auslandsnachfrage gab es ein Plus von 68% im Vergleich zum Vorjahresniveau.

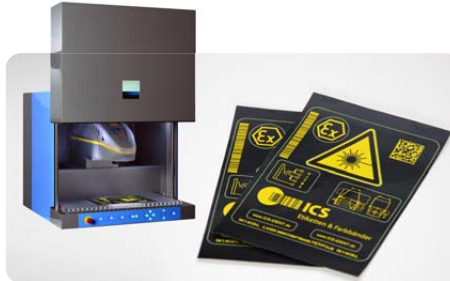


Kai Binder, Chefredakteur  
des SPS-MAGAZINS

Für manch ein Unternehmen kommt der Aufschwung so plötzlich, dass Kunden bereits wieder mit Lieferzeiten rechnen müssen. Jetzt zeigt sich, wer die Krise genutzt hat, um wirklich Prozesse zu optimieren. Im Bereich des Maschinen- und Anlagenbaus betrifft dies vor allem das Engineering. Angestrebt werden sollte ein Prozessablauf, in dem Mechanik, Elektrotechnik und Software möglichst zeitgleich entstehen. Die Aufteilung in mechatronische Module bringt zusätzliche Vorteile. Um dies zu erreichen, sind nicht nur Umstrukturierungen im Unternehmen notwendig, auch Investitionen in Systeme, die solche Prozesse unterstützen, sind erforderlich. Hut ab vor den Unternehmen, die im vergangenen Jahr diesen Schritt gegangen sind. Sie werden im Aufschwung für ihren Mut belohnt: mit effizienten Prozessen, hoher Qualität und hoher Liefertreue.

Ich wünsche Ihnen viel Spaß beim Lesen,  
Ihr Kai Binder, Chefredakteur SPS-MAGAZIN  
kbinder@sps-magazin.de

## Industrielle Laserbeschriftung



Seit kurzem verstärkt die ICS International AG ihr Engagement im Bereich der Laserkennzeichnung: Das Unternehmen erweitert sein Angebot um Laserbeschrifteter des Herstellers ACI sowie um das direkte Kennzeichnen von Einzelteilen oder Serien im Lohndruck. Hochresistente Klebeschilder bietet ICS mit seiner speziell entwickelten Laserfolie im Bogenformat. Die beschreibbare Klebefolie eignet sich für Unternehmen mit gelegentlichem Bedarf an hochresistenten Klebeschildern. Die Anwender sind folglich in den Bereichen der Automobil-, Stahl- und Elektroindustrie zu finden. Eigens für die Nd:YAG-Laser

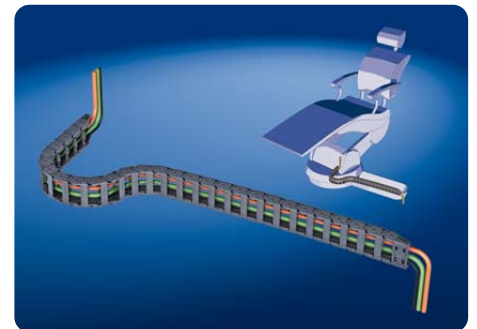
Technologie hat ICS eine spezielle Laserfolie als Bogenware im A4-Format entwickelt. Anwender können Typenschilder herstellen, die chemisch hochbeständig (beispielsweise gegen Motoröl, Salzwasser, Aceton, Kühlluflüssigkeit) sowie wisch- und kratzfest sind. Die Beschriftung der Folie erfolgt an einfachen Laserarbeitsplätzen, für die keine Foilentransportsysteme notwendig sind. Eine Planlagemöglichkeit ist ausreichend. Die Laserfolien können zudem je nach Anwenderwunsch mit mehreren Kontrastfarben gefertigt werden. Ferner liefert die Firma als Partner des Herstellers ACI Beschriftungslaser als Kaufsystem. Die Nd:YAG-Laser verschiedener DPL-Bauweisen gewährleisten die berührungsfreie, fälschungssichere und abriebfeste Kennzeichnung von nahezu allen Metallen und Kunststoffen. Mit dem dauerhaften, materialschonenden Direct Part Marking per Laser markiert man Werkstücke mit hochpräzisen Barcodes, Texten, Logos, Seriennummern und Typenbezeichnungen.



**ICS International AG**  
[www.ics-ident.de](http://www.ics-ident.de)

## Krümmungsradien ermöglichen benötigte Drehbarkeit

Moderne Behandlungsstühle, wie sie in Arztpraxen zum Einsatz kommen, bieten vielfältige elektronische Verstellmöglichkeiten mit oft aufwändiger Energieversorgung des erforderlichen Stellmotors: Häufig muss auf sehr engem Bauraum die Stromversorgung innerhalb eines schwenkbaren Sockels gewährleistet werden. Dies realisiert Kabelschlepp durch eine Ausführung der Kette mit KR/RKR-Glie-



dern: Die rückwärtigen Krümmungsradien (RKR) ermöglichen die benötigte Drehbarkeit. Die Kettenkonstruktion in 2K-Technologie mit einem harten Kettenkörper und flexiblen Bügeln bietet eine hohe Torsionssteifigkeit bei schneller Leitungsbelegung durch einfaches Einziehen der Leitungen.



**Kabelschlepp GmbH**  
[www.kabelschlepp.de](http://www.kabelschlepp.de)

### Impressum

**VERLAGSANSCHRIFT:**  
TeDo-Verlag GmbH  
Postfach 2140  
D-35009 Marburg  
Tel.: 06421/3086-0  
Fax: 06421/3086-18  
E-Mail: [info@sps-magazin.de](mailto:info@sps-magazin.de)  
Internet: [www.sps-magazin.de](http://www.sps-magazin.de)

**VERLEGER & HERAUSGEBER:**  
Dipl.-Statist. B. Al-Scheikly  
(V.i.S.d.P.)

**REDAKTION:**  
Kai Binder (Chefredakteur, -39)  
Anja Fischer (-29)  
Georg Hildebrand (-32)  
Chrissanthi Nikolakudi (-26)  
Frank Magdans (-30)  
Henning Schulz (-27)

**GRAFIK:**  
Nadin Rühl (-42)

**ANZEIGEN:**  
Wiebke Tilhof (-22)  
Anna Martyn (-44)

## Mobiles Bedienen und Beobachten mit zertifizierter Sicherheitsfunktion

Sie möchten Ihre Anlage flexibel von jedem Ort aus bedienen und beobachten? Ihre Anwendung erfordert zertifizierte Sicherheitsfunktion? Mit den kabellosen SIMATIC Mobile Panels haben Sie überall die volle Kontrolle über Ihre Anlage. Unterbrechungsfreie, stets optimale Verbindung garantiert der Einsatz von Rapid Roaming Technologie. In kritischen Situationen bringen Sie Ihre Anlage über den integrierten Not-Halt-Taster augenblicklich in einen sicheren Zustand.



Mehr dazu unter: [www.siemens.de/mobile-panels](http://www.siemens.de/mobile-panels)

- Anzeige -

## Sichere Eingänge in IP67 und IP20



Neben den Sicherheitsmonitoren, mit oder ohne integriertem Gateway, und den sicheren Ausgangsmodulen, mit integrierten konventionellen und/oder sicheren Eingängen,

hat Bihl+Wiedemann nun auch AS-i Safety Eingangsmodule in IP67 und IP20 im Programm. Damit kann der Anwender optoelektronische Schutzrichtungen oder beliebige Sicherheitsschalter an AS-i anschließen. Mit Hilfe des AS-i-Safety-

Eingangsmoduls ist es möglich, Anwendungen bis Kategorie 4/PLe/SIL 3 zu unterstützen. Die neuen Module sind für potenzialfreie Kontakte im IP20 oder IP67 (M12) Gehäuse sowie für optoelektronische Schutzrichtungen im IP67 (M12) Gehäuse erhältlich. Sie enthalten einen sicheren Eingang mit zwei Kanälen beispielsweise für den Anschluss von Not-Halt und Türzuhaltung oder von Lichtschranken, Lichtvorhängen und Lichtgittern. Darüber hinaus bietet das AS-i Safety Eingangsmodul zwei konventionelle Halbleiterausgänge, die verpolgeschützt, kurzschluss- und überlastfest sind. Mit ihnen lassen sich zum Beispiel bis zu zwei Leuchtmelder anschließen. Sie werden aus galvanisch getrennten 24V versorgt.

 **Bihl+Wiedemann GmbH**  
[www.bihl-wiedemann.de](http://www.bihl-wiedemann.de)

## Intelligente Kameras



Auf der diesjährigen Hannover Messe war Vision Components ein Partner des Vision-Application-Parks, in dem Bildverarbeitung, Automatisierungstechnik und Handlingtechnologien im Einsatz gezeigt wurden. Die kompakten intelligenten Kameras des Ettlinger Unternehmens, die alle Bildverarbeitungsroutinen ohne angeschlossenen PC bewältigen, setzt man in modularen, miteinander verbundenen Zellen dazu ein, Playmobil-Figuren auf verschiedene Parameter zu prüfen. Dabei zeigen fünf verschiedene Kameramodelle das Funktionsspektrum der Smart Kameras: Die intelligente Zeilenkamera VC4002L, die für High-Speed-Applikationen konzipiert ist, ermöglicht eine hochauflösende, schnelle Vermessung von Prüflingen. Sie kann dabei kleine Fehler detektieren. Das Modell VC4038 aus der VC Professional-Serie

dient zur Form- und Mustererkennung: Mittels eingelernter Muster vermisst und vergleicht die Kamera Prüflinge präzise. Das VC Optimum-Modell VC4465/C wird zur Farbbildverarbeitung eingesetzt: Die Kamera analysiert jede Farbnuance der Prüflinge und erkennt minimale Spritzgussfarbfehler. Die Ergebnisdarstellung erfolgt mittels direkter Farbbild- und Overlayausgabe. Die schnelle Erkennung von 2D-Codes demonstriert das Modell VC4438, das auf dem Rücken der Figuren angebrachte Data Matrix-Codes zuverlässig identifiziert. Mit der VC4012 nano präsentierte das Unternehmen schließlich das kleinste Bildverarbeitungssystem.

 **Vision Components GmbH**  
[www.vision-components.de](http://www.vision-components.de)

## Software-Controller um Web-Diagnose erweitert

Die Siemens-Division Industry Automations hat den Software-Controller für die PC-basierte Automatisierung weiterentwickelt: Die neue Version von Simatic WinAC RTX 2010 und der fehlersicheren Variante WinAC RTX F 2010 verfügt neben erweiterten Profinet-Funktionen für eine höhere Applikationsqualität insbesondere über Diagnosemöglichkeiten. Durch vordefinierte Diagnose-Webseiten lassen sich Diagnosekosten senken und die Anlagenverfügbarkeit erhöhen. In Simatic WinAC RTX (F) 2010 sind die Profinet-Funktionen wie Taktsynchronität, Shared Device sowie das Medien-Redundanz-Protokoll implementiert. Zusätzlich integ-



Die neue Version des echtzeitfähigen Software-Controller für die PC-basierte Automatisierung Simatic WinAC RTX 2010 und der fehlersicheren Variante WinAC RTX F 2010 verfügt neben erweiterten Profinet-Funktionen für eine höhere Applikationsqualität über vereinfachte Diagnosemöglichkeiten.

riert wurden auch Webseiten für die Diagnose. Alle Profinet-Controller von Siemens haben ein identisches Webserververhalten, womit sich der anwenderseitige Aufwand für Schulung und Applikationserstellung reduziert. Zusätzlich zu Windows XP Professional und Windows Embedded Standard 2009 ist der Controller auch für Windows 7 freigegeben. Der Software-Controller eignet sich für die Hardware-Plattformen Simatic S7-mEC, IPC427C und HMI IPC477C sowie für PCs mit Standard-Ethernet-Chipsätzen für Profinet IO.

 **Siemens AG**  
[www.siemens.com/simatic-winac](http://www.siemens.com/simatic-winac)

- Anzeige -

### Safety

- Realisierung modularer Maschinenkonzepte
- POWERLINK Safety
- SIL 3 Kat 3 und 4, PLe
- Safe I/O, Safe MC



Perfection in Automation  
[www.br-automation.com](http://www.br-automation.com)

## Breite Profilschiene Führungen

Mit den neuen WE-Profilschiene Führungen offeriert die Firma Hiwin Anwendern belastbare sowie robuste Einheiten, die sich speziell für den Einsatz in Transportvorrichtungen, präzisen Messgeräten, Anlagen für die Halbleiterindustrie und Einachs-Robotern eignen. Aufgrund des niedrigen Profils kann man das Produkt auch in Anwendungen mit begrenztem Einbauraum einsetzen. Die vierreihigen Profilschiene Führungen, die in vertikaler und horizontaler Richtung Lasten aufnehmen können,

sind in den zwei Baugrößen 27 und 35 lieferbar. Hiwin liefert die Profilschiene wahlweise mit hohen Laufwagen oder Flanschlaufwagen. Die Schiene verfügt zudem über zwei Reihen Montagebohrungen. Durch ihre große Breite ermöglicht sie eine doppelt so hohe Momentenbelastung in Richtung zur Profilschieneachse wie Standardprofilschiene mit vergleichbarer Bauhöhe. Sechs Befestigungsbohrungen je Laufwagen übertragen die Kräfte sicher auf die Profilschiene; in vielen Anwendungen kann durch die breite Einzelschiene daher sicher auf den Einsatz eines Schienenpaares verzichtet werden. Dies verringert sowohl die Montagekosten als auch die Fertigungskosten für die Anschlusskonstruktion.

 **Hiwin GmbH**  
[www.hiwin.de](http://www.hiwin.de)

